



Escuela de  
**POSTGRADO**  
Universidad de la Integración de las Américas

—  
**MAESTRÍA EN  
DIRECCIÓN  
ESTRATÉGICA**



[www.unida.edu.py](http://www.unida.edu.py)

**EPG**

—  
SÉ UN  
EXPERTO  
Y MARCA LA  
DIFERENCIA



## Misión

Promover la Educación Superior en todos los niveles formando profesionales capaces de contribuir para el desarrollo social y económico de la región y del país, buscando siempre la mejoría en la enseñanza, la viabilidad financiera y la satisfacción de sus alumnos, así como la producción de conocimiento a través de las investigaciones y servicios de extensión a la comunidad.

## Visión

Ser reconocida como una Institución de referencia en el escenario educativo regional, proporcionando a la sociedad, profesionales de excelencia con valores éticos y capacidades para integrarse a equipos multidisciplinares e internacionales.



# DESCRIPCIÓN



La Escuela de Postgrado y la Facultad de Educación a Distancia y Semipresencial es responsable de administrar y desarrollar programas académicos de grado, postgrado y extensión universitaria, en modalidades no escolarizadas (presenciales), apoyadas en las tecnologías de la información y de la comunicación.

Somos un Sistema de la Universidad de la Integración de las Américas, que realiza investigación, docencia, extensión y vinculación en el campo de la gestión del conocimiento en ambientes virtuales.

Nos distinguimos por el liderazgo en la innovación permanente de nuestros procesos. Formamos un equipo profesional altamente comprometido que ofrece productos y servicios de calidad, adecuados a las necesidades de aprendizaje de las personas para la mejora de su entorno desde una perspectiva global, mediante el desarrollo y aplicación de tecnologías apropiadas, con cobertura internacional. Ser una Universidad para todos, con alcance mundial, líder en la virtualización y el desarrollo de sistemas innovadores de producción, distribución y aplicación del conocimiento, donde se aprende por medio de la gestión de proyectos, organizados en redes, que generan mejores alternativas de sustentabilidad.

## **UNIDA Virtual tiene un espacio para vos.**

En el Sistema de Universidad Virtual, cualquier lugar y hora son propicios para el aprendizaje.

Tú como alumno dedicarás tu tiempo disponible al estudio y no necesitarás acudir a un lugar físico específico para lograrlo ya que nuestras clases se imparten a distancia, a través de Internet y por medio de un Ambiente Virtual de Aprendizaje.

De esta manera, y gracias a tu actividad mental, te convertirás en constructor de tu propio aprendizaje y modelador de tus ambientes de aprendizaje. Aprenderás de manera cooperativa y colaborativa, pues te será propiciado el trabajo en red, para que conformes comunidades de aprendizaje a través de interacciones con otros alumnos.

# MAESTRÍA EN DIRECCIÓN ESTRATÉGICA

Modalidad a Distancia

**E**l Programa de Postgrado en la Maestría en Dirección Estratégica (MADE) en la Modalidad a Distancia de la UNIDA, busca formar a profesionales que promuevan y fortalezcan la mejora de la calidad e innovación en procesos que competen a la Dirección de Empresas con la integración del uso de las nuevas tecnologías de la información y la comunicación.

Como por ejemplo la comprensión de procesos estratégicos de la dirección organizacional que promueve y estimula hábitos de liderazgo en su equipo de trabajo.

Un profesional dispuesto a asumir los retos de un mundo globalizado en continuo cambio, que exige personas competentes, éticas, solidarias, sensibles frente a los grandes problemas sociales, económicos y ambientales, creativas y propositivas, capaces de promover y fortalecer la gestión y la marcha eficiente de las actividades y negocios de una Empresa y/o Institución, que requieren optimizar las estrategias de negocio.





---

# TÍTULO OTORGADO

Magister en:  
Dirección Estratégica

# Requisito de Admisión

- Completar el formulario de inscripción.
- Abonar la matrícula.
- Fotocopia de título legalizado por el MEC (UNO) autenticado por escribanía.
- Fotocopia de certificado de estudio legalizado por el MEC (UNO) autenticado por escribanía.
- Fotocopia de Cédula de Identidad Policial actualizado (DOS) autenticada por escribanía.
- Foto tipo carnet tamaño 3,3 x 3,7 cm actualizado (DOS).
- Carta de presentación, explicando el motivo del por qué debe ser aceptado en el programa.





# OBJETIVOS DEL PROGRAMA

- Fortalecer el potencial emprendedor a través del auto conocimiento y el desarrollo de habilidades, valores y actitudes que le permitan desenvolverse como una persona y ejecutivo eficaz, ético, responsable y exitoso.
- Capacitar a los participantes para la comprensión de los procesos estratégicos de la dirección organizacional, que les permita alcanzar puestos de responsabilidad en una compañía a través de la adquisición de habilidades directivas indispensables para gestionar las empresas de manera competente.





# REQUISITOS DE INGRESO

**L**a Maestría en Dirección Estratégica está direccionado a los profesionales que aspiran dominar y aplicar el uso de las nuevas tecnologías de la información y las comunicaciones en la dirección empresarial

El programa está dirigido a aquellos profesionales con títulos universitarios, dispuestos a adquirir habilidades necesarias para la formación de nuevos líderes empresariales, orientados a resultados positivos.



# REQUISITOS DE EGRESO

Se procura que el egresado de la Maestría en Dirección Estratégica sea un profesional con competencias para:

- Analizar y aplicar técnicas de resolución de conflictos y conocimiento de recursos humanos para el manejo efectivo del ambiente laboral y el desarrollo de los recursos humanos.
- Promover y estimular hábitos de liderazgo en su equipo de trabajo, de manera a optimizar las estrategias del negocio.
- Desarrollar habilidades investigativas concernientes a la problemática empresarial, en forma profunda, argumentativa, interpretativa, propositiva, multidisciplinar, novedosa y ética, con relación a la dirección organizacional y la aplicación de procesos estratégicos.

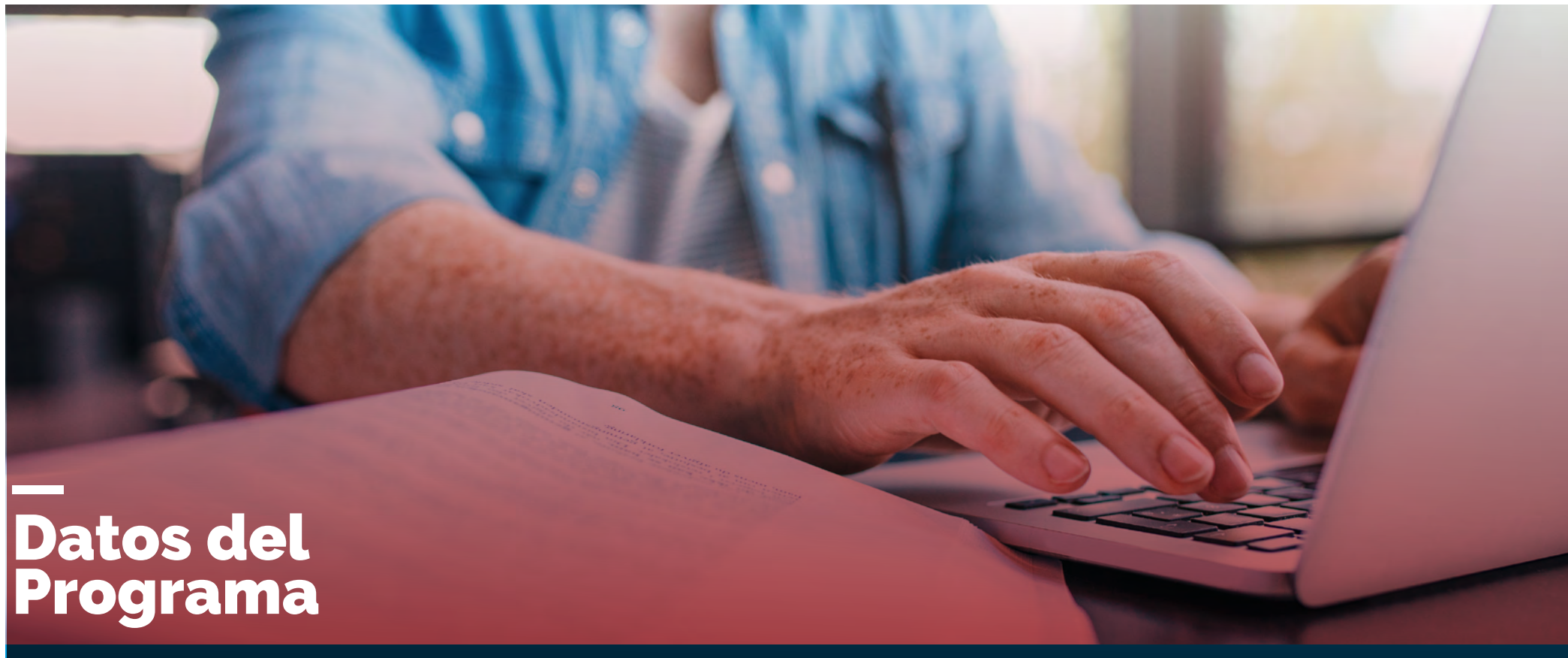
# PLAN DE ESTUDIOS

Módulo a Desarrollar	Horas Teorías		Horas Prácticas		TOTAL
	Hs. Sem	Hs. Mes	Hs. Sem	Hs. Mes	
Dirección Estratégica: Proyectos	4	16	4	16	32
Métodos Cuantitativos en Negocios	4	16	4	16	32
Planeamiento Estratégicos: Diseño y Monitoreo	4	16	4	16	32
Ética Empresarial y Responsabilidad Social Corporativa	4	16	4	16	32
Administración Moderna	4	16	4	16	32
Análisis de los Estados Financieros	4	16	4	16	32
Comportamiento Organizacional	4	16	4	16	32
Gestión de Calidad ISO 9001	4	16	4	16	32
Proyecto de Investigación Aplicada I	8	32	8	32	64
ISO 45001	4	16	4	16	32
Gestión Ambiental de la Empresa ISO 14001	4	16	4	16	32
Gerencia de Operaciones y Logística	4	16	4	16	32
Evaluación de Desempeño y Gestión por Competencia	4	16	4	16	32
Proyecto de Investigación Aplicada II	8	32	8	32	64
Gestión de Recursos Humanos	4	16	4	16	32
Marketing	4	16	4	16	32
Reingeniería, Estrategia y Dirección de Sistemas y TIC	4	16	4	16	32
Análisis de las Negociaciones y Conflictos	4	16	4	16	32
e-Business y su Integración con los Sistemas Corporativos de Gestión	4	16	4	16	32
Proyecto de Investigación Aplicada III	9	36	9	36	74
<b>TOTAL GENERAL</b>	<b>93</b>	<b>372</b>	<b>93</b>	<b>372</b>	<b>744</b>

# Materiales del Curso



- Equipos: Procesador y Sistema Operativo  
Procesador Recomendado: Intel, Pentium IV o el equivalente, Sistema operativo: Windows 2000, Windows XP, Windows Vista, Windows 7, Windows 10, Mac OS X (Tiger, Leopard, Snow Leopard o Lion). Memoria 256Mb o superior.
- Monitor de resolución mínima de 1024 x 768. Acceso a Internet Modem de 56k, DSL o Banda ancha.
- Aplicaciones JavaScript debe estar funcionando, Cookies debe estar funcionando. Navegadores Internet Explorer 8 o superior (Recomendado).
- Software Flash player 10.0 o superior
- Materiales: Manual instructivo, textos de lectura seleccionados, se proporcionarán en el curso.
- Medios electrónicos: El alumno debe proporcionar un correo electrónico válido para registrarse en el curso.
- El sistema de evaluación es procesual, es decir, todas las semanas se llevarán a cabo actividades de proceso sumativas. Sumando todas las actividades se obtendrá una calificación máxima de 100 puntos, siendo necesario 80 puntos como mínimo para la aprobación.



# Datos del Programa



<b>Horas:</b>	744
<b>Ciclo:</b>	2/2020
<b>Fechas:</b>	Noviembre
<b>Modalidad</b>	A distancia
<b>Hosting:</b>	Campus de la Unida Virtual
<b>Evaluación:</b>	Numérica
<b>Certificación:</b>	Magister en Dirección Estratégica

**Director de Postgrado:**  
Mg. Guillermo Frías López

Medios de Pago  
Transferencia en:

Itaú Cta. Cte:  
N° 80016947-3

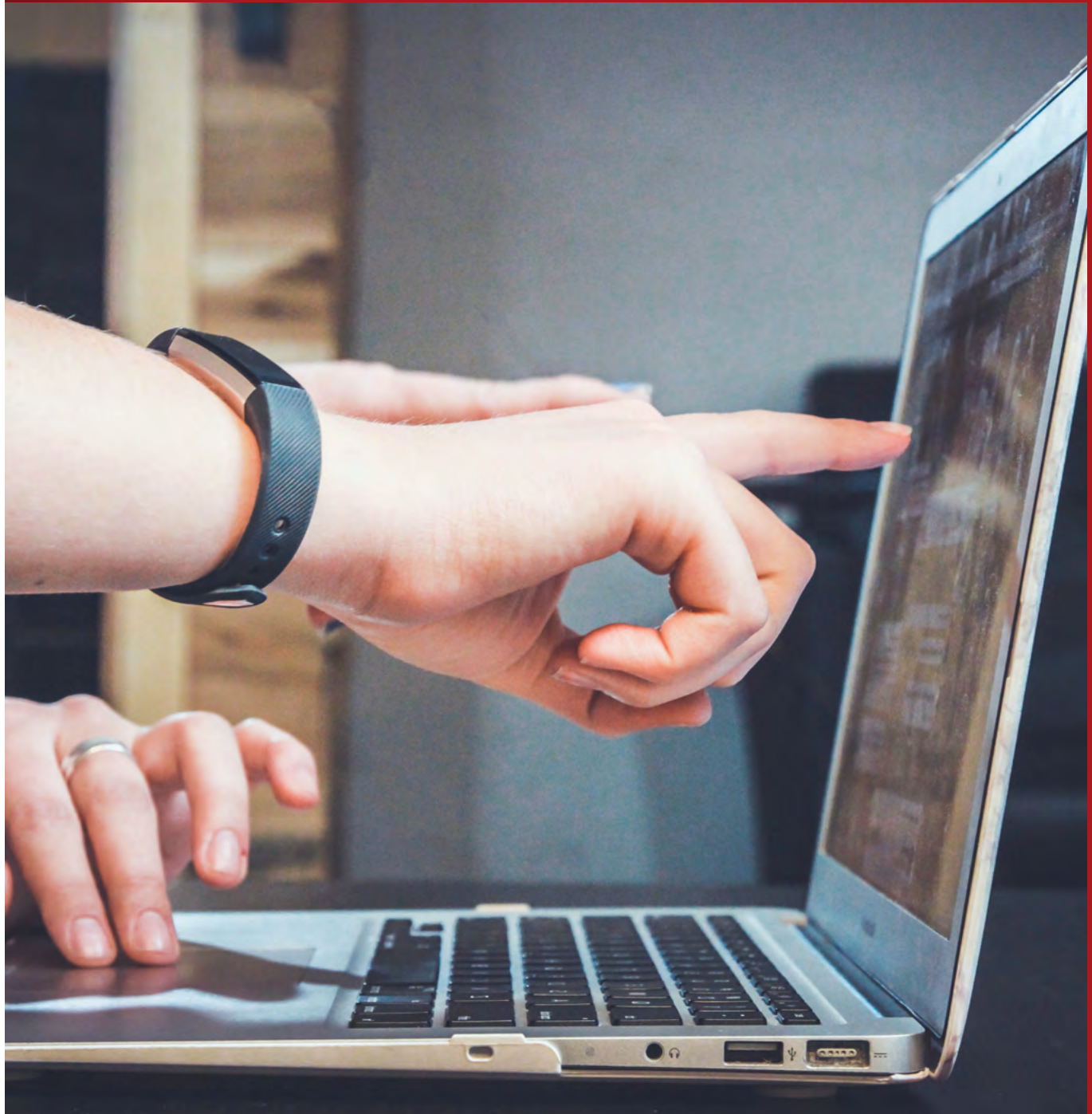
RUC: 80049936-0

Nombre:  
SES S.A.

\*El costo de titulación no se incluyen en las cuotas

# PLAN DE EGRESO

- Haber obtenido todos los créditos correspondientes al plan de estudios del Programa de la Maestría.
- Aprobación de todas las materias del plan de estudios, con un promedio general de calificaciones finales superior o igual al ochenta por ciento (80%) de la nota final.
- Haber logrado el 80% de asistencia en todas las materias cursadas.
- Elaborar un Proyecto Final de carácter individual, con aportes originales, bajo la supervisión de un Tutor.
- Cumplir con sus obligaciones financieras.
- Presentar y defender el Proyecto Final,



Avda. Venezuela 1353 c/ Tte. Insaurralde  
021 288 9000



**UNIDA**  
PARAGUAY

[www.unida.edu.py](http://www.unida.edu.py)

Avda. del Lago esq. Capitán Acosta  
Filial Ciudad del Este  
061 504 351

**EPG**