



Escuela de
POSTGRADO
Universidad de la Integración de las Américas

—
**MAESTRÍA EN
BACTERIOLOGÍA
CLÍNICA**



www.unida.edu.py

EPG

—
SÉ UN
EXPERTO
Y MARCA LA
DIFERENCIA



Misión

La Escuela de Postgrado de la UNIDA es una comunidad académica que contribuye a una formación flexible e interdisciplinaria en base a un escenario educativo nacional, regional e internacional, a través de sus programas, entregando a la sociedad profesionales de excelencia con valores éticos y capacidades para integrarse a equipos multidisciplinarios

VISIÓN

La Escuela de Postgrado de la UNIDA aspira convertirse en un referente importante en la formación de sus estudiantes de manera innovadora y eficiente, enfatizando la investigación, en un espacio de construcción del conocimiento que ayude, de manera decisiva, con el desarrollo del país, con proyección internacional

VALORES

Innovación: Desarrollar nuevos sistemas de mejora en el uso de las nuevas tecnologías de enseñanza a distancia, y presencial, innovando de forma constante para una mejora en la calidad de la formación a nivel de postgrado.

Calidad: Actualizar de forma constante la oferta académica que ofrece a sus estudiantes.

Compromiso: Formación académica sólida desde el punto de vista ético, integridad y honestidad.

Responsabilidad: Como institución académica trabaja en el fortalecimiento de la confianza entre los estudiantes, egresados, docentes y directivos de todos los niveles



DESCRIPCIÓN

La **Maestría en Bacteriología Clínica** desarrolla los principales capítulos de la bacteriología clínica que tienen impacto en el diagnóstico bacteriológico del paciente infectado. Esto incluye desde la toma de muestra, procesamiento, interpretación e informe al médico. Con este programa se pretende lograr diagnósticos bacteriológicos pertinentes y confiables realizados por profesionales debidamente capacitados.

Este programa está dirigido a bioquímicos. Se ha dispuesto la distribución del programa en 3 (años). En el primer año se pone énfasis en los procedimientos de toma de muestra, aislamiento bacteriano, identificación bacteriana e informe al médico (**módulo 1**). En el segundo año se pone énfasis en el procedimiento de la prueba de susceptibilidad a los antimicrobianos (**antibiograma**), su lectura, interpretación, detección de mecanismos de impacto clínico e informe al médico (**módulo 3**). En el tercer año se pone énfasis en prácticas de laboratorio, a fin de aplicar los conocimientos teóricos y que el estudiante vaya adquiriendo experiencia de laboratorio en el diagnóstico bacteriológico (**módulo 5**).

Esta maestría también incluye un módulo de metodología de la investigación (**módulo 2**), un módulo de gestión de laboratorio (**módulo 4**), y un módulo del desarrollo de la personalidad con el método PRH (**Personalidad y Relaciones Humanas®**) (**módulo 6**). La Maestría contempla para el alumno la realización de una pasantía en un laboratorio de bacteriología clínica a fin de tener una experiencia de la vida profesional.

Al final de la Maestría el alumno presentará una tesis.

MAESTRÍA EN BACTERIOLOGÍA CLÍNICA

El Programa de Postgrado en la **Maestría en Bacteriología Clínica** forma a personas profesionales competentes y con capacidad de realizar un diagnóstico bacteriológico de materiales clínicos conforme a metodologías internacionales a fin de dar diagnósticos bacteriológicos confiables para el campo de la salud; Ofrecer al alumno herramientas básicas de la gestión administrativa de un laboratorio. El desarrollo personal para un mayor despliegue de las riquezas de su propia personalidad y el logro de relaciones interpersonales más armoniosas en sus lugares de trabajo, como base para un buen desempeño profesional.





TÍTULO OTORGADO

Magister en:
Bacteriología Clínica

Requisito de Admisión

- Poseer título de grado de Bioquímico emitido por una institución de Educación Superior Nacional habilitado por el CONES o extranjera, debidamente certificada del área de la salud.
- Presentar la documentación requerida en la Dirección de Posgrado de la Universidad.





OBJETIVOS DEL PROGRAMA

Formar a personas-profesionales competentes y con capacidad de realizar un diagnóstico bacteriológico de materiales clínicos conforme a metodologías internacionales a fin de dar diagnósticos bacteriológicos confiables para el campo de la salud; Ofrecer al alumno herramientas básicas de la gestión administrativa de un laboratorio. El desarrollo personal para un mayor despliegue de las riquezas de su propia personalidad y el logro de relaciones interpersonales más armoniosas en sus lugares de trabajo, como base para un buen desempeño profesional.



REQUISITOS DE EGRESO

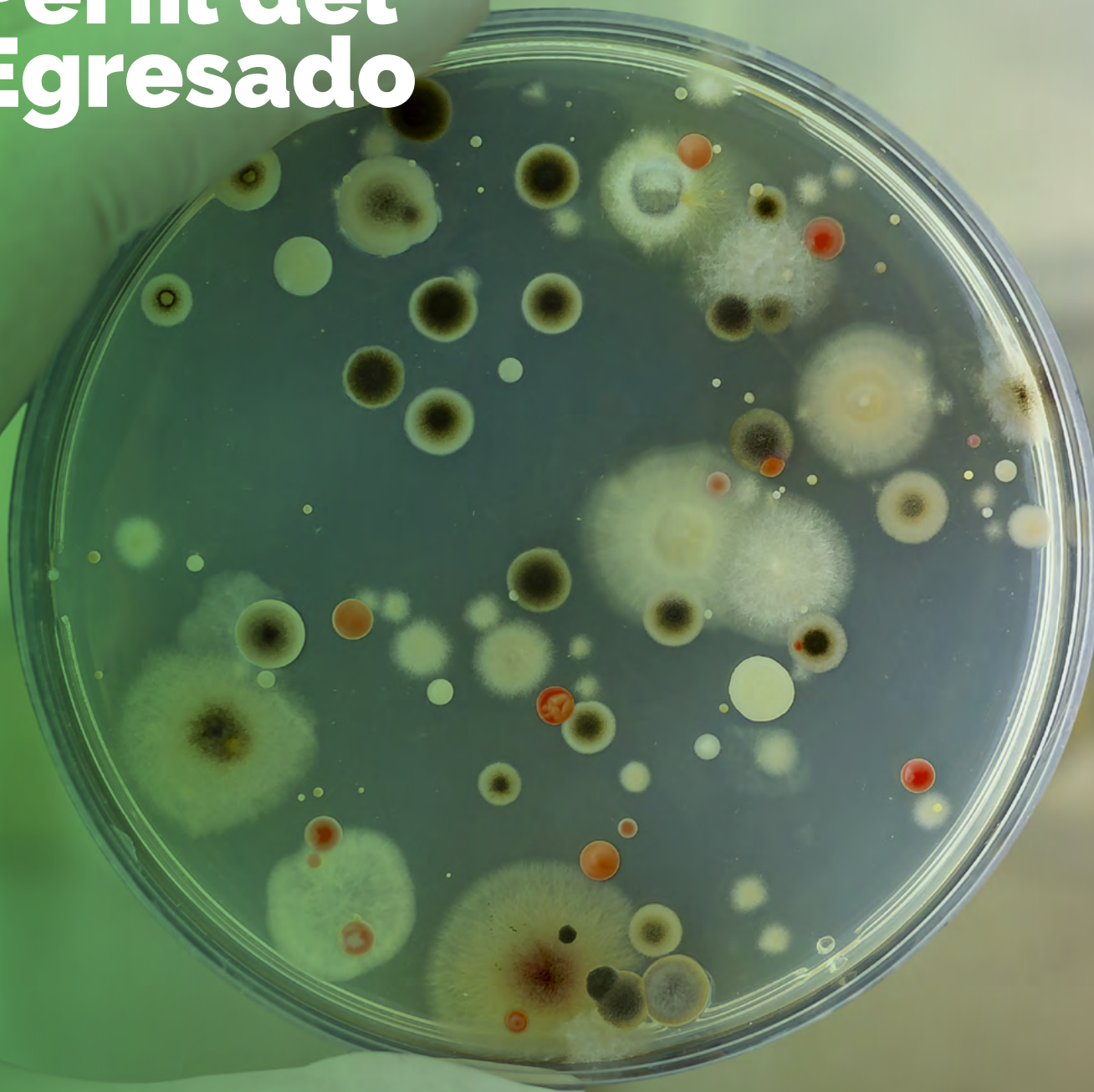
Al finalizar el Programa, el estudiante deberá haber aprobado todos los módulos, haber realizado las prácticas de laboratorio, y presentación de la tesis al final de la maestría.

Deberá además haber cumplido con todas las obligaciones económicas con la UNIDA.

PLAN DE ESTUDIOS

Módulo a Desarrollar	Horas Teorías	Horas Prácticas
Módulo 1: Diagnóstico bacteriológico	80	63
Módulo 2: Metodología de la investigación	25	-
Módulo 3: Susceptibilidad a los antimicrobianos	80	63
Módulo 4: Gestión de administración del laboratorio	25	-
Módulo 5: Práctica de bacteriología clínica	44	189
Módulo 6: Desarrollo de la personalidad y mejora de las relaciones humanas con el método PRH	40	72
Pasantía de laboratorio	-	100
Sub -TOTALES:	254	487
TOTAL GENERAL		741

Perfil del Egresado



El participante, una vez obtenido su certificado, será capaz de aplicar:

Competencias técnicas y gerenciales:

- Conoce los fundamentos teóricos de la bacteriología clínica.
- Aplica las normas de bioseguridad en un laboratorio de bacteriología.
- Seleccionar y tomar muestras clínicas relevantes para el diagnóstico bacteriológico.
- Realiza un diagnóstico bacteriológico en pacientes infectados mediante el procesamiento de muestras clínicas, identifica el agente etiológico y determina su perfil de sensibilidad antimicrobiana.
- Emite resultados confiables basados en el aseguramiento de calidad de procedimientos, y control de calidad de medios de cultivo, reactivos y equipos.
- Aplica la metodología de investigación para elaborar una tesis.
- Aplica herramientas básicas de gestión administrativa de un laboratorio.

Competencias personales y relacionales:

- Demuestra compromiso con su crecimiento personal en el descubrimiento de su verdadera identidad y realización como profesional.
- Brinda relaciones de calidad con su entorno humano.

Avda. Venezuela 1353 c/ Tte. Insaurralde
021 288 9000

Maestría en
Bacteriología Clínica

Avda. del Lago esq. Capitán Acosta
Filial Ciudad del Este
061 504 351



UNIDA
PARAGUAY

www.unida.edu.py

EPG